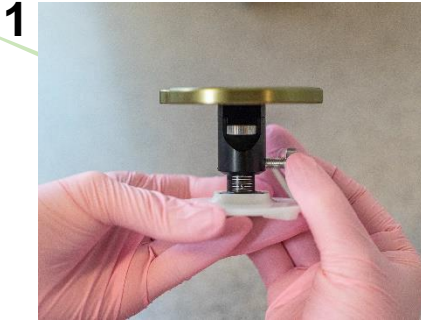


Adjustable Platform Instructions

Items #AR500050 – AR500950, AR560150 – AR560950



1 Unlock the platform with the thumb screw, use the thumb wheel to set the platform height to 0, and then lock in place with the thumb screw.



2 Trim the bite registration material as needed so the cusp tips are visible and no material will interfere with the maxillary cast seating properly in the tips.



3 Snap the index tray onto the platform in the index holes, ensuring the tray is flat on the platform.



4 Place the platform securely on the magnetic base on the lower frame of the articulator.



5 Seat the maxillary cast on the index tray in the cusp tips.



6 Install a mounting plate on the upper frame, set the incisal pin to 0, add plaster as needed.



7 Close the upper frame onto the maxillary cast and allow to dry. Apply light pressure to upper frame to prevent movement while drying.



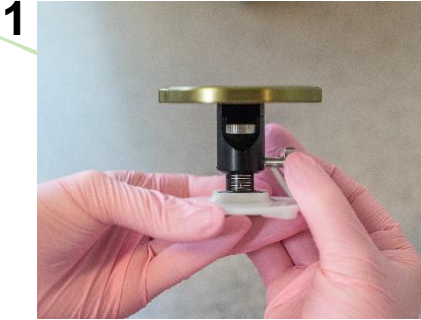
8 Open the articulator, remove the index tray and install the waxing spacer plate in place of the index tray.



9 Determine the work needed (i.e. adding 2mm of incisal length). Unlock the table with the thumb screw, lower the table top by 2mm and lock in place with the thumb screw. Wax down to the table top

Adjustable Platform Instrucciones

Items #AR500050 – AR500950, AR560150 – AR560950



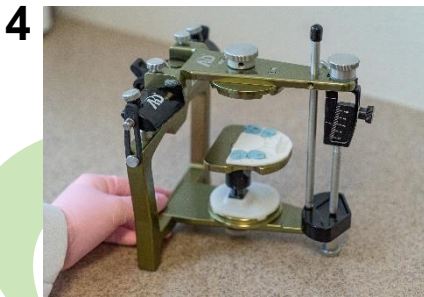
1 Desbloquee la plataforma con el tornillo de seguro, usando el tornillo dactilar gire para poner la plataforma en cero y entonces asegure en su lugar con el tornillo de seguro.



2 Corte el material de registro tanto como sea necesario para que las cúspides sean visible y no haya material que interfiera con el modelo maxilar sellando apropiadamente los bordes.



3 Coloque la bandeja de registro dentro de la plataforma en los huecos de la bandeja, asegurándose que la bandeja este plana en la plataforma.



4 Coloque la plataforma en forma segura sobre la base magnética en la parte mandibular del articulador.



5 Asiente el modelo maxilar en la bandeja de registro en las contactos de las cúspides.



6 Instale la platina de montaje en la en arco maxilar, coloque el pin incisal en cero agregar yeso cuanto sea necesario.



7 Cierre el maxillar con la parte mandibular r y deje que seque, aplique una ligera presión en la parte superior del marco. Para prevenir que se mueva mientras seca.



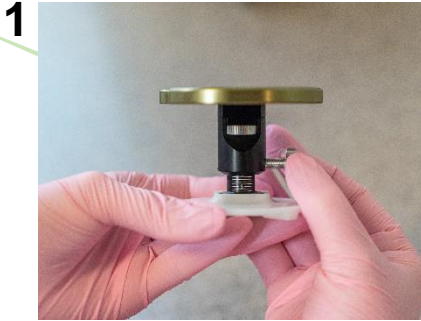
8 Abra el articulador, retire la bandeja de registro e instale la platina espaciadora en lugar de la bandeja de mordida.



9 Determine el trabajo necesario, (por ejemplo: agregue 2mm de distancia incisal). Desbloquee la tabla con el tornillo manual baje la tabla 2mm y asegure el lugar con el tornillo manual, encere la parte superior de la cera

Instructions pour la plate-forme réglable

Articles #AR500050 - AR500950, AR560150 - AR560950



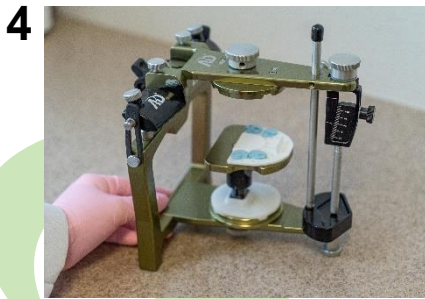
Déverrouillez la plate-forme à l'aide de la vis papillon, utilisez la molette pour régler la hauteur de la plate-forme à 0, puis verrouillez-la à l'aide de la vis papillon.



Découpez le matériau d'enregistrement de l'occlusion si nécessaire afin que les pointes des cuspidés soient visibles et qu'aucun matériau ne gêne la mise en place correcte du modèle maxillaire dans les pointes.



Enclenchez le plateau d'indexation sur la plate-forme dans les trous d'indexation, en veillant à ce que le plateau soit à plat sur la plate-forme.



Placez la plate-forme solidement sur la base magnétique située sur le cadre inférieur de l'articulateur.



Placez le modèle maxillaire sur le plateau d'indexation dans les pointes des cuspidés.



Installez une plaque de montage sur le cadre supérieur, réglez la tige incisive sur 0. Ajoutez du plâtre, si nécessaire.



Fermez le cadre supérieur sur le modèle maxillaire et laissez sécher. Appliquez une légère pression sur le cadre supérieur pour éviter tout mouvement pendant le séchage.



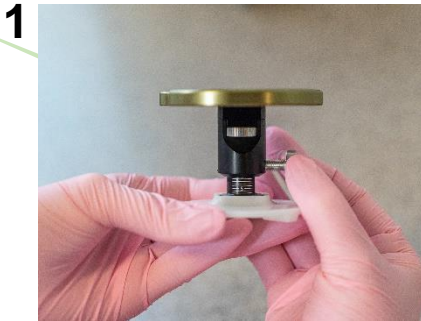
Ouvrez l'articulateur, retirez le plateau d'indexation et installez la plaque d'espacement en cire à la place du plateau d'indexation.



Déterminez le travail à effectuer (c'est-à-dire, ajoutez 2 mm de longueur incisive). Déverrouillez la table à l'aide de la vis papillon, abaissez la face supérieure de la table de 2 mm et verrouillez-le à l'aide de la vis papillon. Appliquez la cire sur la face supérieure de la table.

Istruzioni per la piattaforma regolabile

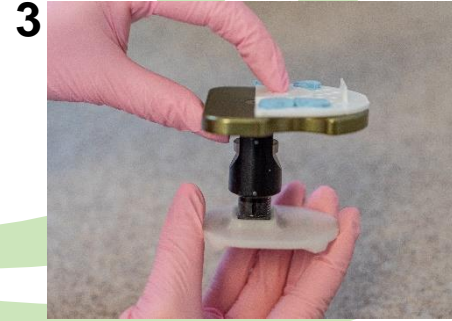
Articoli AR500050 - AR500950, AR560150 - AR560950



1 Sbloccare la piattaforma con la vite a testa zigrinata, utilizzare la rotella per impostare l'altezza della piattaforma su 0, quindi, sempre mediante la vite, portarla al punto di blocco.



2 Se necessario, ritagliare il materiale per la registrazione del morso in modo che le punte cuspidali siano visibili e che il materiale non ostacoli la corretta collocazione del calco mascellare sulle cuspidi.



3 Posizionare il vassoio di registrazione all'interno della piattaforma negli appositi incavi, assicurandosi che il vassoio sia in posizione orizzontale.



4 Posizionare correttamente la piattaforma nella base magnetica sulla parte inferiore dell'articolatore.



5 Collocare il calco mascellare nel vassoio di registrazione in corrispondenza delle punte cuspidali.



6 Installare la piastrina di montaggio sul telaio superiore, impostare l'indicatore incisale su 0 e, se necessario, aggiungere del gesso.



7 Chiudere il telaio superiore sul calco mascellare e lasciare asciugare. Esercitare una leggera pressione sul telaio superiore per evitare che si muova durante l'asciugatura.



8 Aprire l'articolatore, rimuovere il porta-impronte e, al suo posto, installare la piastrina distanziatrice.

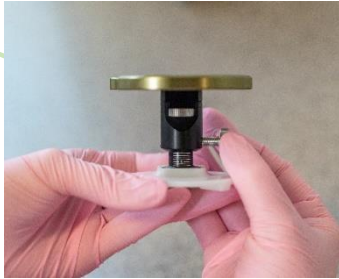


9 Stabilire il lavoro necessario (ad esempio, aggiungere 2 mm di distanza incisale). Sbloccare il piano del tavolo con la vite e abbassarlo di 2 mm fino al punto di blocco. Applicare della cera sulla parte superiore del tavolo.

Anleitungen für die verstellbare Plattform

Artikel #AR500050 - AR500950, AR560150 - AR560950

1



Entsperren Sie die Plattform mit der Rändelschraube, stellen Sie die Plattformhöhe mit dem Rändelrad auf 0 und arretieren Sie sie dann mit der Rändelschraube.

2



Schneiden Sie das Bissregistriermaterial nach Bedarf zu, so dass die Höckerspitzen sichtbar sind und kein Material den korrekten Sitz des Oberkiefermodells an den Spitzen behindert.

3



Lassen Sie die Indexschale in den Indexlöchern auf der Plattform einrasten und achten Sie darauf, dass die Schale flach auf der Plattform aufliegt.

4



Setzen Sie die Plattform sicher auf den magnetischen Fuß am unteren Rahmen des Artikulators auf.

5



Setzen Sie das Oberkiefermodell auf die Indexschale an den Höckerspitzen.

6



Montieren Sie eine Montageplatte auf dem oberen Rahmen, stellen Sie den Inzisalstift auf 0 und fügen Sie nach Bedarf Gips hinzu.

7



Nähern Sie den oberen Rahmen dem Oberkiefermodell an und lassen Sie ihn trocknen. Üben Sie einen leichten Druck auf den oberen Rahmen aus, um Bewegungen beim Trocknen zu verhindern.

8



Öffnen Sie den Artikulator, entfernen Sie die Indexschale und setzen Sie die Wachsdistanzplatte anstelle der Indexschale ein.

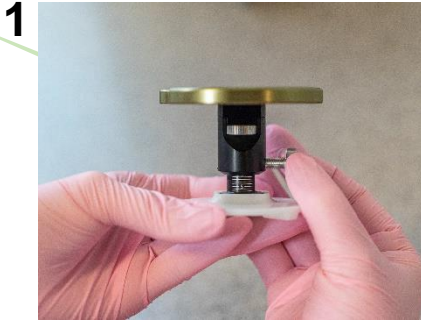
9



Bestimmen Sie den Arbeitsaufwand (z. B. Hinzufügen von 2 mm Inzisallänge). Entsperren Sie den Tisch mit der Rändelschraube, senken Sie die Tischplatte um 2 mm ab und arretieren Sie sie mit der Rändelschraube. Wachs bis auf die Tischplatte auftragen.

Instruções para a plataforma ajustável

Artigos #AR500050 - AR500950, AR560150 - AR560950



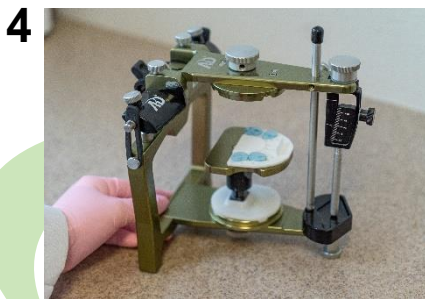
1 Desbloqueie a plataforma com o parafuso serrilhado, utilize a roda serrilhada para definir a altura da plataforma para 0 e, em seguida, bloqueie-a com o parafuso serrilhado.



2 Apare o material de registro de mordida conforme necessário para que as pontas das cúspides sejam visíveis e nenhum material interfira com o assento correto do molde maxilar nas pontas.



3 Encaixe o bandeja de índice na plataforma nos orifícios de índice, certificando-se de que o tabuleiro fica plano na plataforma.



4 Coloque a plataforma firmemente sobre a base magnética na estrutura inferior do articulador.



5 Assente o molde maxilar na bandeja de índice nas pontas das cúspides.



6 Instale uma placa de montagem na estrutura superior, ajustar o pino incisal para 0, e adicionar gesso conforme necessário.



7 Fechar a estrutura superior sobre o molde maxilar e deixar secar. Aplicar uma ligeira pressão na estrutura superior para evitar movimentos durante a secagem.



8 Abrir o articulador, retirar a bandeja de índice e instalar a placa espaçadora de cera no lugar da bandeja de índice.



9 Determinar o trabalho necessário (ou seja, adicionar 2 mm de comprimento incisal). Desbloquear a mesa com o parafuso serrilhado, baixar o tampo da mesa em 2 mm e bloquear-lo no lugar com o parafuso serrilhado. Aplicar a cera ao tampo da mesa.

Instrukcje dotyczące regulowanej platformy

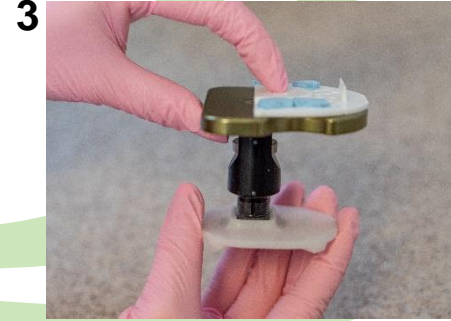
Pozycje #AR500050 - AR500950, AR560150 - AR560950



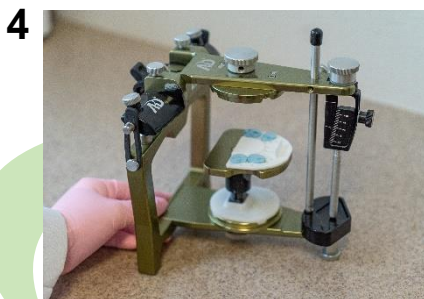
Odblokować platformę za pomocą śruby radełkowanej, użyć pokrętła, aby ustawić wysokość platformy na 0, a następnie zablokować ją za pomocą śruby radełkowanej.



W razie potrzeby przyciąć materiał do rejestracji zgrzyzu, aby końcówki guzków były widoczne i aby żaden materiał nie przeszkadzał w prawidłowym osadzeniu odlewu szczękowego w końcówkach.



Zatrzasnąć tackę wyciskową na platformie w otworach tacki wyciskowej, upewniając się, że tacka leży płasko na platformie.



Umieścić platformę bezpiecznie na podstawie magnetycznej na dolnej ramie artykulatora.



Osadzić odlew szczękowy na tacce wyciskowej w końcówkach guzków.



Zainstalować płytkę montażową na górnej ramie, ustawić sztyft sieczny na 0, dodać gips w razie potrzeby.



Zamknąć górną ramę na odlewie szczęki i pozostawić do wyschnięcia. Lekko docisnąć górną ramę, aby zapobiec przemieszczaniu się podczas suszenia.



Otworzyć artykulator, wyjąć tackę wyciskową i zamocować woskową płytkę dystansową w miejscu tacki wyciskowej.



Określić wymagane działanie (tj. dodanie 2 mm długości siecznej). Odblokować stół za pomocą śruby radełkowanej, opuścić blat stołu o 2 mm i zablokować za pomocą śruby radełkowanej. Przemieścić wosk do blatu stołu.

Instrucțiuni pentru platforma reglabilă

Articolele #AR500050 - AR500950, AR560150 - AR560950



Deblocați platforma cu ajutorul șurubului cu cap striat, utilizați butonul de reglare pentru a seta înălțimea platformei la 0, apoi blocați-o în poziție cu ajutorul șurubului cu cap striat.



Tăiați materialul de înregistrare a mușcăturii după cum este necesar, astfel încât vârful cuspizilor să fie vizibile și niciun material să nu interfereze cu așezarea corectă a mulajului maxilar în vărfuri.



Fixați tava de indexare pe platformă în orificiile de indexare, asigurându-vă că tava este așezată drept pe platformă.



Așezați bine platforma pe baza magnetică de pe cadrul inferior al articulaturii.



Așezați mulajul maxilarului pe tava de indexare în vârful cuspizilor.



Instalați o placă de montare pe cadrul superior, reglați pinul incizal la 0, adăugați gips dentar după cum este necesar.



Închideți cadrul superior pe mulajul maxilar și lăsați să se usuce. Aplicați o presiune ușoară pe cadrul superior pentru a preveni mișcările în timpul uscării.



Deschideți articulaturul, scoateți tava de indexare și instalați placa distanțieră de ceruire în locul tăvii de indexare.



Determinați munca necesară (de exemplu, adăugarea a 2 mm de lungime incisivă). Deblocați masa cu ajutorul șurubului cu cap striat, coborâți partea superioară a mesei cu 2 mm și blocați-o în poziție cu ajutorul șurubului cu cap striat. Acoperiți cu ceară până la partea superioară a mesei.